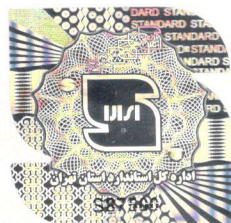


گواهینامه تایید صلاحیت آزمایشگاه همکار

بر اساس قانون تقویت و توسعه نظام استاندارد مصوبه یکهزار و سیصد و نود و شش و در اجرای مصوبات شورای عالی استاندارد: به موجب این گواهینامه به **آزمایشگاه ایتراک** با شناسه ملی ۱۰۱۰۱۷۹۶۴۱۶ برای انجام آزمون(ها) در سه صفحه و ۲۸ ردیف به شرح مندرج در جدول زیر بر اساس قوانین و مقررات مربوطه اجازه داده می شود.

ردیف	عنوان محصول / آزمون	استاندارد (ضوابط *مورد تایید سازمان)
۱	خودرو- وسایل شب نما	INSO ۲۰۴۳۹
۲	خودرو- چراغ پلاک عقب	INSO ۲۰۱۶۴
۳	خودرو- چراغهای راهنما	ISIRI ۶۵۰۵, INSO-UNECE-R ۶
۴	خودرو- چراغ موقعیت جلو و عقب، ترمز و منتهی الیه	INSO-UNECE-R ۷
۵	خودرو- چراغ مه شکن جلو (به جز بند ۲-۴-۱ از Annex۶ آزمون تخریب مکانیکی	INSO ۲۰۱۷۴
۶	خودرو- چراغ مه شکن عقب	INSO ۲۰۱۵۵
۷	خودرو- شیشه (فقط نصب شیشه ۲۴ Annex)	INSO-UNECE-R ۴۳
۸	خودرو- وسایل دید غیر مستقیم (بجز تجهیزات سیستم CMS)	UN ECE R۴۶, INSO ۱۵۸۵۵
۹	خودرو- چراغ نشانگر جانبی	INSO ۲۰۱۶۰
۱۰	خودرو- مکان و شناسایی کنترل‌های دستی، خبردهنده ها و نشانگرها	ISIRI ۶۴۹۳, INSO-۱۹۰۷۳
۱۱	خودرو- لامپهای تخلیه گازی برای استفاده در چراغهای تخلیه گازی	ISIRI ۱۰۴۷۳



گواهینامه تایید صلاحیت آزمایشگاه همکار

ردیف	عنوان محصول / آزمون	استاندارد (ضوابط *مورد تایید سازمان)
۱۲	خودرو- ویژگیهای لامپ رشته ای برای وسایل نقلیه موتوری و تریلرهای آنها	ISIRI ۸۵۰۰/INSO-UN ECE R۳۷
۱۳	لامپ های خودرو- الزامات عملکردی	ISIRI ۶۰۰۴
۱۴	لامپ های رشته ای خودرو- الزامات ابعادی- الکتریکی و روشنایی	ISIRI ۶۶۱۴
۱۵	خودروهای جاده ای- چراغهای دنده عقب و مانور	INSO ۶۴۹۲
۱۶	خودرو- چراغهای جلو مجهز شده به لامپ تخلیه گازی (به جز بند ث-۲-۴ تخریب مکانیکی)	ISIRI ۱۰۴۷۴
۱۷	خودرو- چراغ های جلو آب بندی شده هالوژنی برای انتشار پرتوهای نامتقارن نور پایین یا نور بالا یا هر دو آنها	INSO ۱۰۴۷۵
۱۸	خودرو- چراغهای جلو نور متقارن (به جز بند ج-۶ آزمون پاشش تخریب مکانیکی)	ISIRI ۱۰۴۵۷, UN ECE R۱۱۳
۱۹	خودرو- چراغ جلو مجهز شده به لامپ رشته ای تعویض پذیر پرتو نامتقارن (به جز بند ج-۲-۴ تخریب مکانیکی)	ISIRI ۱۰۴۵۸, UN ECE R۱۱۲
۲۰	خودرو- چراغ رانندگی در روز	INSO ۲۰۴۵۷
۲۱	خودرو- چراغهای توقف	INSO ۷۰۳۳
۲۲	خودروهای جاده ای- نصب وسایل روشنایی و علامت دهنده های نوری	INSO ۶۴۷۹
۲۳	خودرو- چراغهای موتورسیکلت (به جز پیوست پ-۳ آزمون پاشش تخریب مکانیکی)	ISIRI ۱۰۲۸۳, INSO ۱۰۲۸۳A۱



گواهینامه تایید صلاحیت آزمایشگاه همکار

ردیف	عنوان محصول / آزمون	استاندارد (ضوابط *مورد تایید سازمان)
۲۴	وسایل نقلیه دو یا سه چرخ - وسایل چراغ موقعیت جلو، چراغ موقعیت عقب، چراغ ترمز، چراغ راهنما و چراغ پلاک عقب	INSO ۲۰۴۴۰
۲۵	خودرو - تراکتور وسایل روشنایی و علامت دهنده های نوری در تراکتور	ISIRI ۱۳۱۵۰
۲۶	خودرو - تراکتور - نصب وسایل روشنایی	ECE R۸۶, ISIRI ۱۳۱۳۹, ISIRI ۱۳۱۳۹A۱
۲۷	ویژگیها و روش آزمون مثلثهای اخطار (فقط بند ۸- ۳- ۱- ویژگیهای نور سنجی)	INSO ۳۵۸۵
۲۸	خودرو- سازگاری الکترومغناطیسی - ویژگیها و روشهای آزمون (به جز آزمون مصونیت خودرو Annex ۶)	ISIRI ۶۵۰۲, INSO-UNEC-R۱۰

عباس نوری
مدیر کل




تذکر:

- ۱- مدت اعتبار این تاییدیه تا تاریخ ۱۴۰۲/۰۹/۳۰ می باشد .
 - ۲- داشتن این تاییدیه رافع مسؤولیت های حقوقی و جزایی دارنده آن نمی باشد .
 - ۳- رعایت تفاهم نامه همکاری با سازمان ملی استاندارد ایران الزامی است .
- *در صورتی که آزمون در زمینه تعیین ماهیت باشد و استاندارد مشخصی برای آن وجود نداشته باشد از ضوابط قانونی مربوطه از جمله حوزه های تعریف شده استاندارد یا فصول کتاب مقررات صادرات و واردات استفاده می شود.

آدرس: تهران - کیلومتر ۱۲ جاده مخصوص کرج - کدپستی: ۱۳۸۹۹۱۵۹۵۱
 تلفن: ۴۲۶۷-۴۸۹۲۴۲۱۷ نمابر: ۴۴۹۰۵۵۴۱

شماره: ۱۲۹۶۵۲



ریاست جمهوری
سازمان ملی استاندارد ایران
اداره کل استاندارد استان تهران

شماره: ۱۴۰۱۳۳۴۴۷
تاریخ: ۱۴۰۱/۰۸/۲۱
پوست: دارد

«تولید، دانش‌بنیان و اشتغال آفرین»

مدیریت محترم آزمایشگاه ایتراک
موضوع: تمدید اعتبار گواهینامه تأیید صلاحیت به شماره T/۴۴۱۵

با سلام

احتراماً، به پیوست ۱ فقره گواهینامه تأیید صلاحیت به شماره T/۴۴۱۵ که تا تاریخ ۱۴۰۲/۰۹/۳۰ تمدید اعتبار گردیده است، جهت اطلاع تقدیم می‌گردد. اطلاعات جدید در خصوص فعالیت‌های آزمایشگاه همکار در سایت اداره کل به آدرس tehran.inso.gov.ir موجود می‌باشند.

مدیرکل



ان «پونک» بلوار سردار جنگل «انتهای بهار غربی» میدان استاندارد «پلاک ۴» ساختمان شماره یک «کدپستی ۱۴۷۶۸۴۵۷۱۱
تلفن: ۶-۴۴۴۰۴۲۰۳ و ۱۵۱۷-۰۲۱ «دورنگار: ۰۲۱-۴۴۴۳۵۰۹۰
تهران «بلوار سردار جنگل» کوچه شهید مرادی (قدس شرقی) «پلاک ۲۹» ساختمان شماره دو «کدپستی ۱۴۷۶۷۵۷۹۵۳
تلفن: ۲-۴۴۴۱۶۹۰۱ «دورنگار: ۰۲۱-۴۴۴۱۶۹۰۰» isiritehran@isiri.org.ir

شماره پیگیری
۱۰۵۲۲۰۸۵