



ریاست جمهوری
سازمان ملی استاندارد ایران
اداره کل استاندارد استان تهران



شماره: ۲۱/۱۳۸۵۷
تاریخ: ۱۴۰۲/۰۷/۲۲
پیوست: ندارد

«مهار تورم و رشد تولید»
«سلامت سیاره ما، سلامت ما»

مدیرعامل محترم شرکت ایتراک

موضوع: تمدید گواهینامه تأیید صلاحیت به شماره T/1935 ایتراک

با سلام و احترام؛

به پیوست ۱ فقره گواهینامه تأیید صلاحیت به شماره T/1935 که تا تاریخ ۱۴۰۲/۰۹/۳۰ تمدید اعتبار گردیده است، جهت اطلاع ارسال می گردد. اطلاعات جدید در خصوص فعالیت های آزمایشگاه همکار در درگاه اداره کل به نشانی tehran.inso.gov.ir قابل بهره برداری می باشد.

محمد حسین طاهری
مدیرکل استاندارد استان تهران



گواهینامه تمدید آزمایشگاه همکار

بر اساس قانون تقویت و توسعه نظام استاندارد مصوبه یکهزار و سیصد و نود و شش و در اجرای مصوبات شورای عالی استاندارد: به موجب این گواهینامه به آزمایشگاه شرکت آزمایش و تحقیقات قطعات و مجموعه های خودرو ایتراک برای انجام آزمون(ها) به شرح مندرج در جدول زیر بر اساس قوانین و مقررات مربوطه اجازه داده می شود.

ردیف	نام محصول	محصول محور	آزمون محور	عنوان آزمون/استاندارد	محدوده کاربرد	مرجع
۹	پلاک شناسایی	✓		پلاک شناسایی- خودرو	گروه M,N,O	INSO 6489 (EU) 19 / 2011
۱۰	حفاظ های چرخ	✓		حفاظ های چرخ- خودروهای جاده ای	گروه M1	INSO 20161 (EU) 1009 / 2010
۱۱	جرم و ابعاد	✓		جرم و ابعاد خودروهای جاده ای و ترپلرها	گروه M,N,O	INSO(EU) 1230 / 2012 ISIRI 6499 ISIRI 6500
۱۲	قلاب بکسل	✓		خودرو - قلاب بکسل وسیله نقلیه موتوری	گروه M,N	INSO 22846 (EU) 1005 / 2010
۱۳	حداکثر سرعت	✓		وسایل نقلیه دو یا سه چرخ-حداکثر سرعت طراحی	گروه L	INSO 6701 ECE:95/1/EC
۱۴	قطعات کوبلینینگ مکانیکی	✓		خودرو-قطعات کوبلینینگ مکانیکی ترکیبیات خودرو ها	گروه M,N,O	INSO-UNECE-R 55 2015 ISIRI 3478
۱۵	وسایل حفاظ عرضی زیر شاسی عقب	✓		خودرو - وسایل حفاظ عرضی زیر شاسی عقب خودرو(RUP ها, RUP)	گروه M,N,O	INSO 19004 UNECE R 58: 2017
۱۶	سیستم های ممانعت از پاشش	✓		سیستم های ممانعت از پاشش-خودرو	گروه N,O	INSO 23052 (EU) 109 / 2011

محمد حسین طاهری
 مدیر کل



گواهینامه تمدید آزمایشگاه همکار

بر اساس قانون تقویت و توسعه نظام استاندارد مصوبه یکهزار و سیصد و نود و شش و در اجرای مصوبات شورای عالی استاندارد: به موجب این گواهینامه به آزمایشگاه شرکت آزمایش و تحقیقات قطعات و مجموعه های خودرو ایتراک برای انجام آزمون(ها) به شرح مندرج در جدول زیر بر اساس قوانین و مقررات مربوطه اجازه داده می شود.

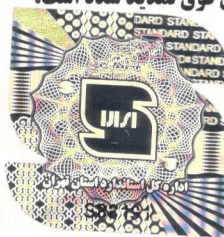
ردیف	نام محصول	محصول محور	آزمون محور	عنوان آزمون/استاندارد	محدوده کاربرد	مرجع
۱۷	قابلیت دسترسی و خودرو مانور در	✓		قابلیت دسترسی و مانور در خودرو	گروه M,N	INSO 21473 (EU)130/2012
۱۸	سامانه ترمز خودروهای سواری	✓		سامانه ترمز خودروهای سواری- ویژگی ها و روش های آزمون	گروه M1,N1	INSO 23183 ISIRI 6742 UNECE R 13H:2018+ A1:2019+A2:2021+A3: 2022
۱۹	سامانه ترمز خودروهای مسافری عمومی	✓		سامانه ترمز خودروهای مسافری عمومی، تجاری و تریلرهای آن ها- ویژگی ها و روش های آزمون	گروه M2,M3,N,O	INSO-UNECE R 13 ISIRI 6742 UNECE R13:2014+ A1:2014+C1:2014+A2: 2015+A3:2015
۲۰	هدایت پذیری	✓		هدایت پذیری خودرو - روش های آزمون	گروه M1	ISO 3888-1 , 3888-2 ISO 7401 ISO 4138 ISIRI 6487
۲۱	ساختار عمومی اتوبوس ها	✓		ساختار عمومی اتوبوس ها(مسافربری گروه M2 و M3)	گروه M2,M3	INSO 4160 UNECE R 107: 2014

۱- محصول محور: آزمایشگاه جهت انجام کلیه آزمون های مندرج در استاندارد ویژگی های محصول، تمدید شده است.

۲- آزمون محور: آزمایشگاه جهت انجام آزمون های مندرج در جدول فوق تمدید شده است.

محمد حسین طاهری

مدیر کل



تذکر:

- ۱- مدت اعتبار این تاییدیه تا تاریخ ۱۴۰۲/۰۹/۳۰ می باشد.
- ۲- داشتن این تاییدیه رافع مسؤلیت های حقوقی و جزایی دارنده آن نمی باشد.
- ۳- رعایت موارد ذکر شده در فرم به شماره مدرک ۵-۸/۱۱/۲۰۸/ف با عنوان "تعهدات آزمایشگاه همکار" الزامی است.
- ۴- این گواهینامه بدون هولوگرام فاقد اعتبار می باشد.

نشانی: تهران - کیلومتر ۱۲ جاده مخصوص کرج - ضلع جنوبی - شرکت ایتراک - کدپستی: ۱۳۸۹۹۱۵۹۵۱ - تلفن: ۴۴۹۰۴۱۴۱-۵
 نمابر: ۴۴۹۰۵۵۴۱

شماره ۱۸۳۳۶۸